


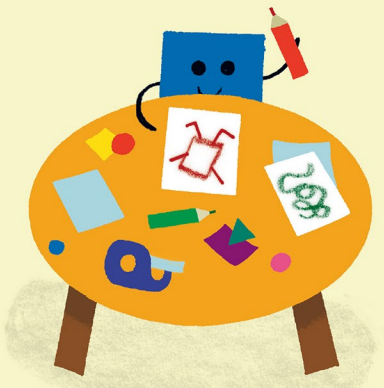
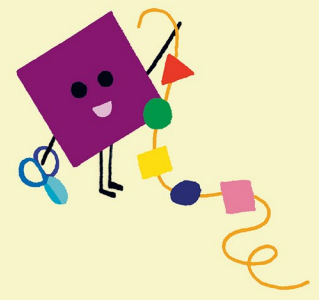
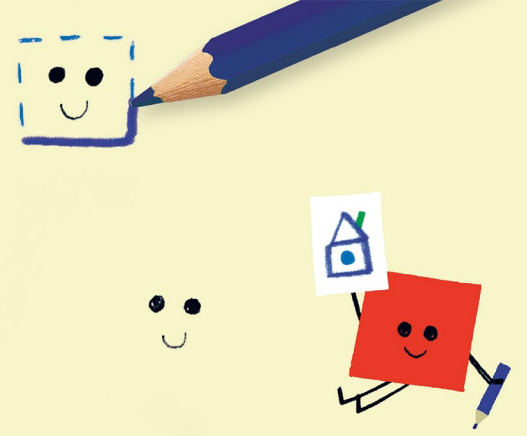


L'ÉCOLE DES GOMMETTES



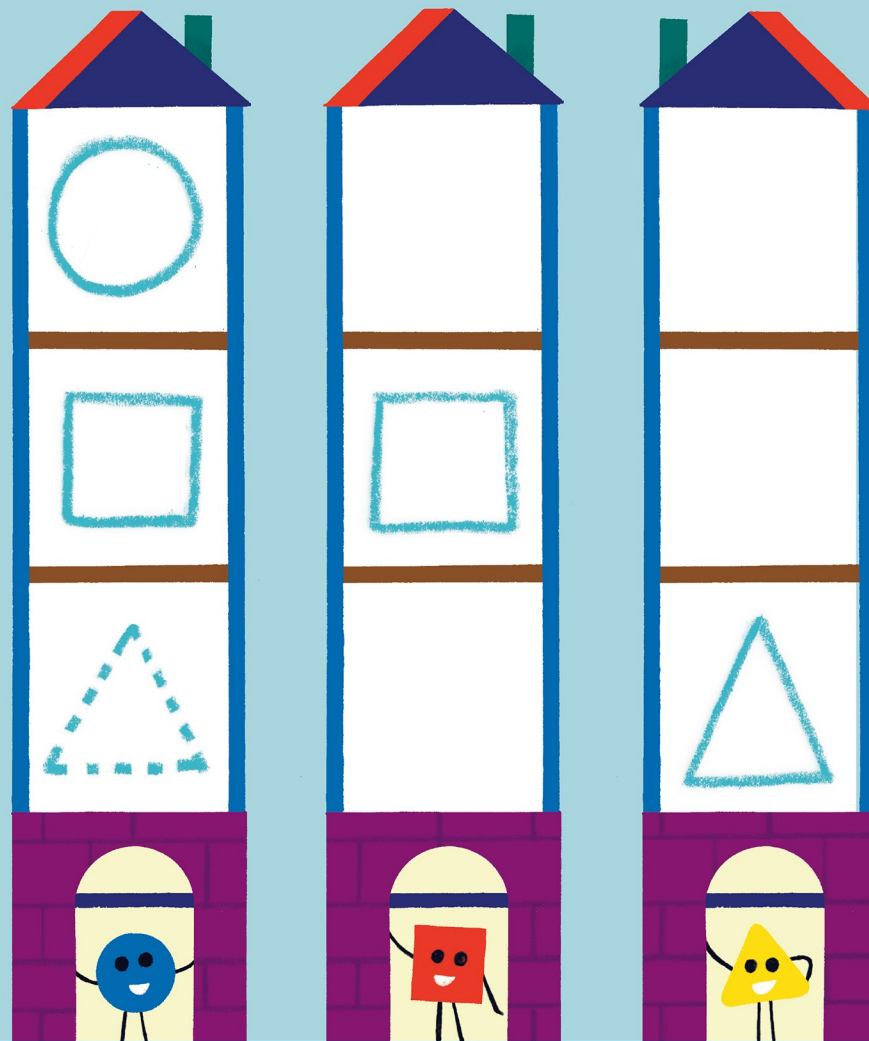
Petit rond  veut aller à l'école.
Finis de lui montrer le chemin en reliant tous les ronds.
Fais la même chose avec petit triangle  et petit carré .



Avec tes crayons, dessine plein d'autres petits amis en carré, en rond ou en triangle.



Pour mettre en marche la grue, **continue de relier les chiffres bleus** de 1 à 10, puis **les chiffres rouges** de 1 à 10. Dessine ensuite une belle construction d'école.



Dans les fenêtres toutes blanches, **dessine un rond, un triangle ou un carré** pour que les 3 tours soient pareilles.



Cherche et trouve **8 différences** entre ces 2 images.



Dans cette jolie cour de récréation,
continue de faire pousser des arbres.

Conception: Marie-Pascale Nicolas-Cocagne - Illustrations: Vincent Marthy